

山陽学園 山陽女子中学校・高等学校主催

第30回

# チャリティリレーコンサート

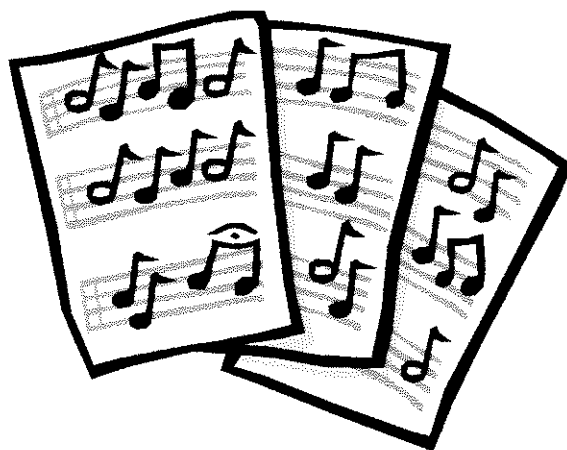
5分間のリサイタル

♪男女年齢を問わずどなたでも参加できます

♪コンサート用グランドピアノで格好良く演奏してみませんか

♪持ち込み可能な楽器演奏もできます

♪ピアノ発表会やリハーサルとして利用できます



2018, 11, 17 (土) 13:00~15:00

山陽女子中学校・高等学校内 かじろよし 上代淑記念館ホール

日本赤十字社等へ募金協力いたします

# チャリティリレーコンサート参加申込書

ふりがな 氏名		男・女	歳
学校名		学年	年
保護者氏名（高校生以下の場合記入してください）			
住所 〒			
電話		Fax（必ずお書きください）	
ふ り が な 曲目：作曲者&曲名		演奏形態（ ）	
5分以内なら何曲でもOK！お一人最大3枠までOK			
演奏曲時間		分	秒（正確に計ってください）
出演希望時間帯があれば		時	分頃を希望 ご希望にそえない場合もあります。予めご了承ください。

\*参加費：1人1枠500円（参加賞代を含む）。当日受付にてお支払いください。

\*要 項：①演奏は1人（1組）で1枠5分です。一人3枠まで可能です。

②曲目は自由で、連弾も可能です。持ち込みのできる楽器の演奏も可能です。

③小学生以下は保護者同伴でお越しください。

\*申込み：申込書に記入のうえ、FAXにて本校へ申し込んでください。（要 FAX 番号）

\*申込先：山陽女子中学校・高等学校 Music コース FAX 086-272-3026

\*締 切：平成30年11月5日（月）必着

\*通 知：出演者には平成30年11月9日（金）までに FAXにて通知します。

\*受 付：演奏開始時刻30分前には必ず受付を終了してください。

\*服 装：服装は自由としますが、演奏会にふさわしい服装でお願いします。

\*客 席：一般開放します。（入場無料）

\*撮 影：客席からの写真撮影及びビデオ撮影は自由とします。

\*問合せ：山陽女子中学校・高等学校 Music コース 那須 麗子 Tel 086-272-1181